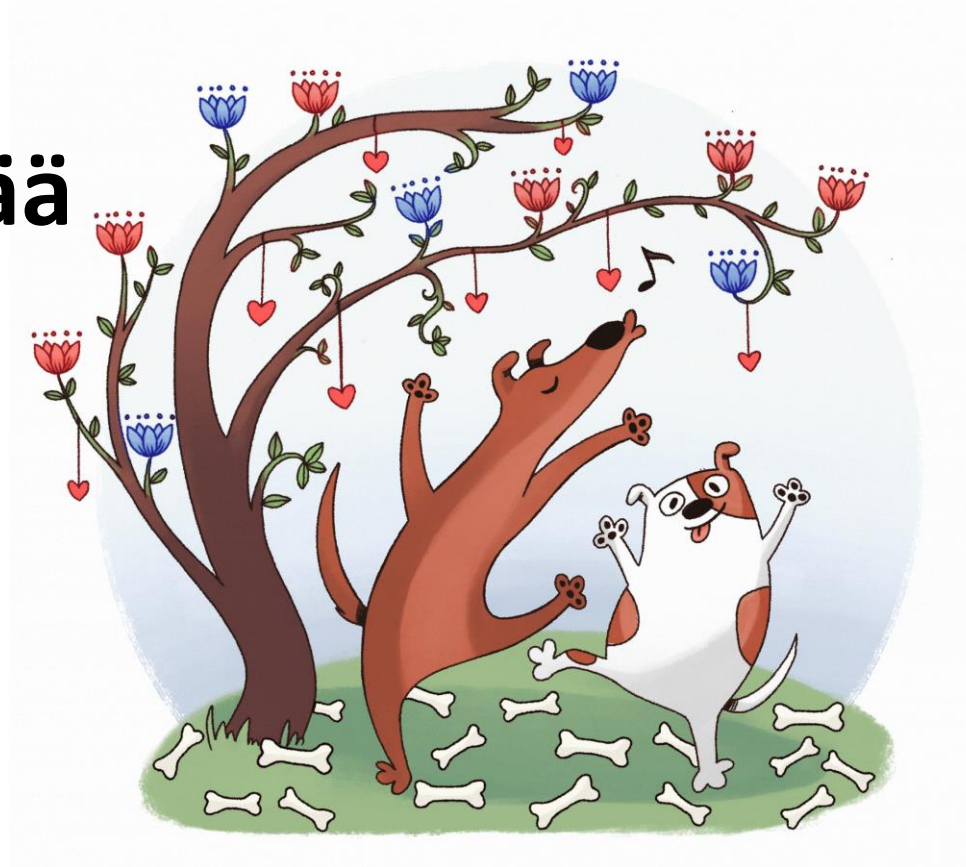


LUUMÄEN STRATEGIA

Kyllä koirakin sen tietää



LUUMÄKI
Kylähryvänen.

Koirakin sen tietää...

Koirakin sen tietää, että Luumäki on onnellisten ihmisten ja perheiden paratiisi. Kylähyvänen. Luumäen kunta on kotoisa. Tunnet yhteisöllisyyden ja toisista välittämisen, kun tulet paikan päälle. Vireä kylätoiminta, ihmisläheiset palvelut, kaunis luonto ja pitkä historia ovat muovanneet Luumäestä lämmihenkesen ja turvallisen yhteisön.

Luumäki on lähellä. Erityistä Luumäellä on sijainti valtatie 6:n varrella, lähellä Helsinkiä, puolivälissä Kouvola ja Lappeenranta. Myös Hamina ja Kotka ovat lähellä. Kunta on **elinvoimainen ja tunnettu hyvästä taloudenpidostaan**. Elinkeinorakenne on Luumäellä monipuolinen; on puutarha-alan ja rakennusalan yrityksiä sekä palveluyrityksiä. Siksi Luumäen ympärillä on mahtavan paljon työpaikkoja ja **työpaikkaomavaraisuus** on yli 80 %.

Luumäellä elämä on mutkatonta. Etuna ovat helposti saatavilla ja lähellä olevat **toimivat palvelut, joilla on kasvot**. Palvelu Luumäellä on henkilökohtaista. Luumäki tarjoaa lapsiperheelle paljon vaihtoehtoja. Taajamissa on uudet päiväkodit ja kouluissa sopivan pienet luokkakoot. Liikuntapaikat ovat hyvässä kunnossa. On jäähalli, kaksi frisbeegolfrataa ja liikuntahalli, jossa voi harrastaa liikuntaa ja pelata monipuolisesti pallopelejä. Luumäellä on kahviloita, ravintoloita, hotelli, kaksi kirjastoa, kansalaisopiston kursseja ja musiikkiopiston opetusta. Hyvinvointiaseman palvelut ovat Taavetissa.

Luumäen **kaunis luonto**; metsät ja järvet antavat upeat puitteet virkistymiselle. Luumäellä voit harrastaa vaikkapa melontaa, hiihtoa, maasto- tai maantiepyöräilyä, vaellusta, avantouintia, ratsastusta, moottoriurheilua, balettia, joogaa, yleisurheilua, jumppaa, partiota, jääkiekkoa, jalkapalloa, voimailua, suunnistusta, salibandya ja ruokakursseja. Luumäen **luontomatkailukohteet** kuten Huopaisenvirran ulkoilureitti, Tolpankankaan luontopolku, Salpalinja bunkkereineen ja luolineen sekä Päräniemen ulkoilualaue innostavat myös vierailijoita. Luumäki on **suosittu mökkikunta**.

Luumäellä on myös **vireä kulttuurielämä ja historian havinaa**. Kiinnostaisiko kirkkovenesoututapahtuma, teatterifestivaalit, sotahistorialliset linnoitukset tai presidentti Svinhufvudin kotitila, nykyisin kotimuseona toimiva Kotkaniemi, joka kehittyy vuosi vuodelta kiinnostavammaksi tutustumiskohteeksi niin maalta kuin vesiltä tultaessa? Kotkaniemen upouudella luontopolulla saa kokeilla vaikka Ukko-Pekan lempiharrastusta, ammuntaa – ei sentään ihan aidolla pystykorvalla, mutta melkein.

Luumäkeä voi kutsua myös **koirien paratiisiksi**, vuosittaisia koiratapahtumia ja upeat ulkoilumaastot koirille. Lisäksi Luumäellä on kaksi koirapuistoa.



ARVOT

Luovasti

Lämmöllä

Luotettavasti



TAVOITE

Tavoitteena on tehdä Luumäki tunnetuksi

Viestinnällä ja markkinoinnilla

Nostetaan viestintä ja Luumäen positiivisesti tunnetuksi tekeminen keskiöön. Kannustamme kaikki luumäkeläiset mukaan viestimään ylpeästi somekanavissa, tykkäämään ja kertomaan tarinoita Luumäestä Kylähyväsenä. Kerromme Luumäestä kiinnostavilla tavoilla sekä tuotamme kiinnostavaa markkinointimateriaalia ja kampanjoita. Käynnistämme ”Koirakin sen tietää” -kampanjan kertomaan viihtyisästä Luumäestä onnellisten ihmisten ja perheiden paikkakuntana (paljon tekemistä, koulut, hyvinvointipalvelut, etätyömahdollisuudet). Jatkamme Koti Luumäellä -somevaikuttamista. Viestimme Luumäestä kiinnostavana vierailu-, tapahtuma- ja matkailukohteena hyödyntäen kulttuurin, historian ja luonnon mahdollisuuksia, mm. Kotkaniemi, Salpalinja, Salpa tapahtumakeskus, koiratapahtumat, luonto ja luontoliikunta. Ennakoimme LUT-yliopiston kasvua tarjoamalla aktiivisesti laadukkaita asuinpaikkoja uusille tulokkaille. Viestimme kiinnostavasti strategiasta.

Viihtyisän kunnan luomisella

Teemme rohkeasti kiinnostusta ja viihtyisyyttä parantavia tekoja sekä kerromme niistä aktiivisesti. Luomme viihtyisää ja hyvinvoivaa kuntaa ja parannamme palvelujamme kohderyhmittäin: asukkaat, yrittäjät, kesäasukkaat, lapset, aikuisikäiset ja ikäihmiset. Edistämme etätyön mahdollisuuksia ja parannamme tietoliikenneyhteyksiä ja liikkumista. Kehitämme Taavetin ja Jurvalan alueita. Tuemme ja ennakoimme päätöksillämme kasvun mahdollisuuksia. Harkitsemme kasvuamme tukevia ja kiinnostusta lisääviä investointeja kuten ”puukoulun” rakentamista lähelle Lappeenrantaa. Hyödynnämme jatkossa vahvasti lämminhenkistä ”Koirakin sen tietää” -teemaa viihtyisyyttä lisäämään.

TOTEUTAMME OSALLISTAEN STRATEGIA - JA ARVOTEEMAT NÄKYVIKSI ARJESSA JA TOIMINNASSA

Luovasti

Luovasti-teemassa aktivoidaan osallisuus ja ideat niin työntekijöiden kuin kuntalaisten keskuudessa. Luodaan systemaattinen ideoiden käsittelyn ja edistämisen tapa.

Muutosrohkeuden lisääminen ja toiminnan uudistaminen.



Lämmöllä

Lämmöllä-teemassa kaikki kohderyhmät miettivät lämminhenkistä palvelua, kohtaamisia ja yhteistyön mahdollisuuksia.

Palveluiden parantaminen eri kohderyhmissä. Suunnitelmat projektoidaan ja viedään käytäntöön.



Luotettavasti

Luotettavasti-teemassa oivallutetaan, mitä toimintamme luotettavuus tarkoittaa, kuten lupausten pitämistä, ennakointia, täsmällistä toimintaa, avoimuutta, vastuullisuutta, kestävyyttä, turvallisuutta, sujuvuutta ja sitoutumista.

Luotettavuusjakso vahvistaa myös läpivientikykyä ja tekojen edistämistä.



Tunnettuus

Laajennetaan viestinnällistä ajattelua ja osaamista. Vahvistetaan brändiä ja tunnettuutta. Luumäki Suomen ja maailmankartalle. Kiinnostavia kampanjoita. "Koirakin sen tietää..."

MITTAREITA



HYÖTY	MITTARIT	2019	2020	2021	2022	2023	2024
Muuttovoitto Sisään- vs. ulosmuutto							
Yritysten määrä kasvu							
Yritysten KA liikevaihdon kasvu							
Yritysten KA henkilöstömäärän kasvu							
Ideamittarit henkilöstö kasvaa							
Idea- ja osallisuusmittarit asukkaat kasvaa							
Medianäkyvyys kasvaa							

	Mittari	2019	2020	2021	2022	2023	2024
	Työntekijäkokemus paranee						
	Työntekijäpoissaolot pienenee						
	Asiakaskokemus paranee						
	Työllisyys paranee						
	Koulutustaso nousee						
	Hyvinvointimittariston keskeiset mittarit paranevat						
	Kestävän kehityksen keskeiset mittarit paranevat						