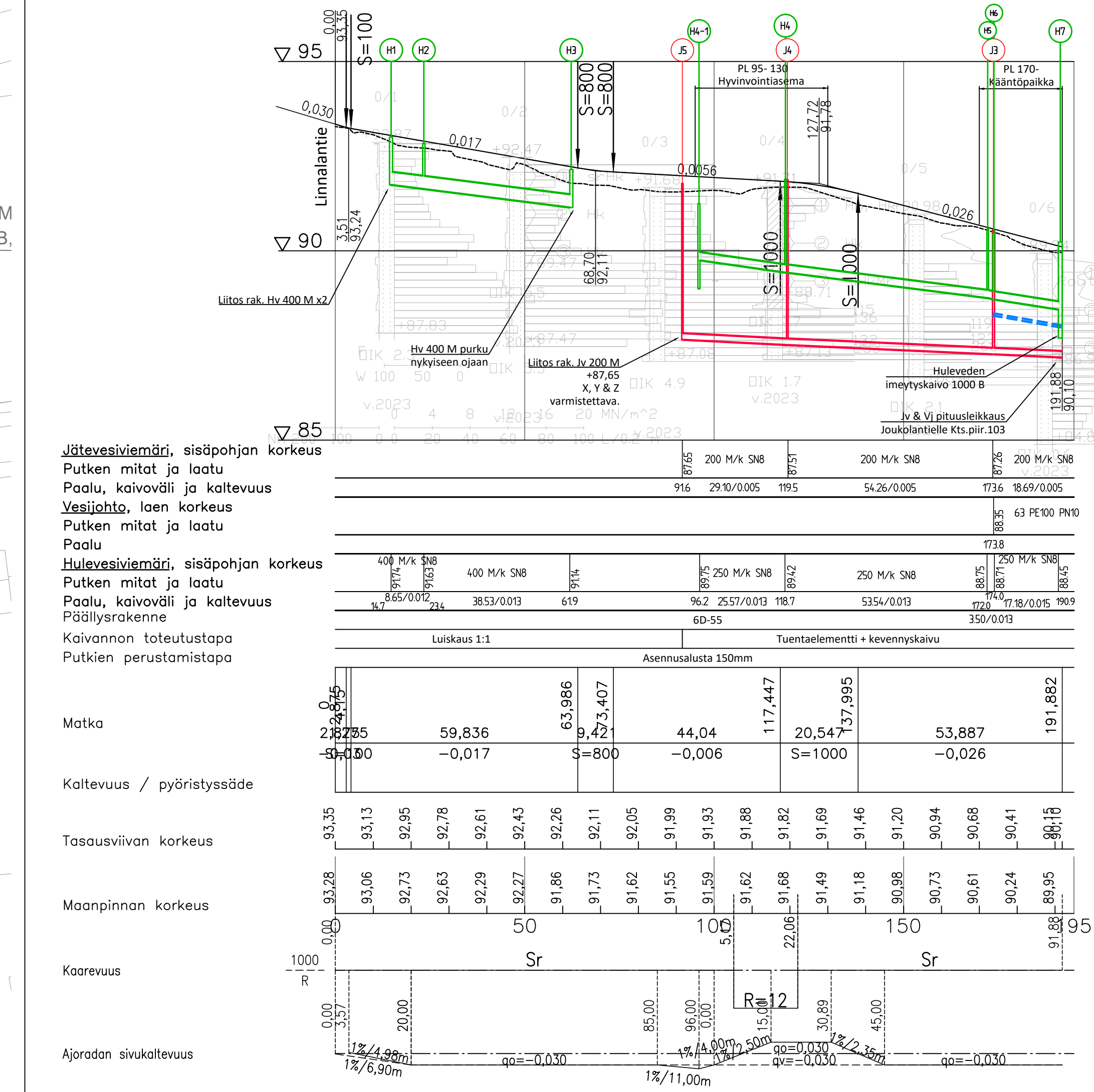
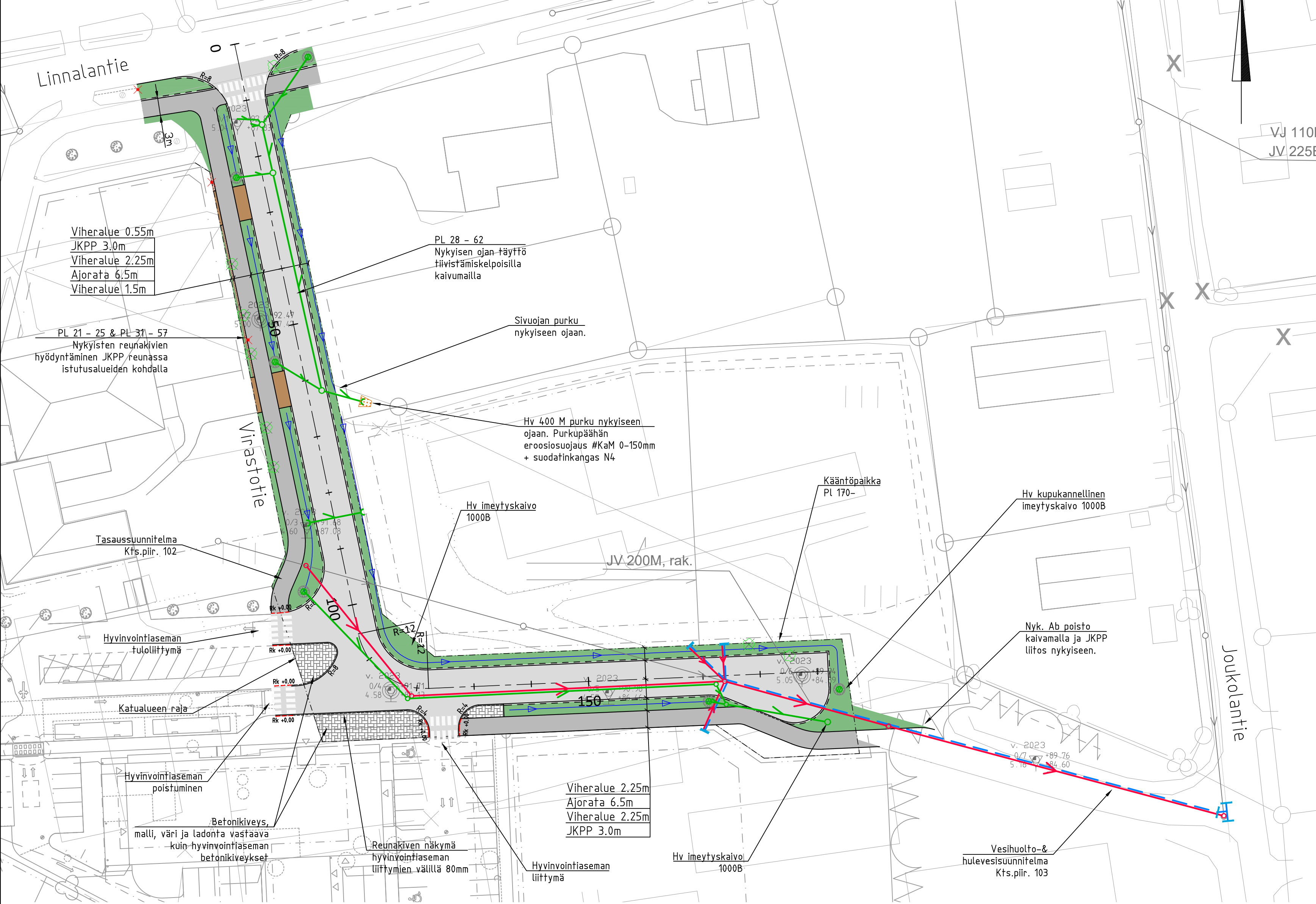
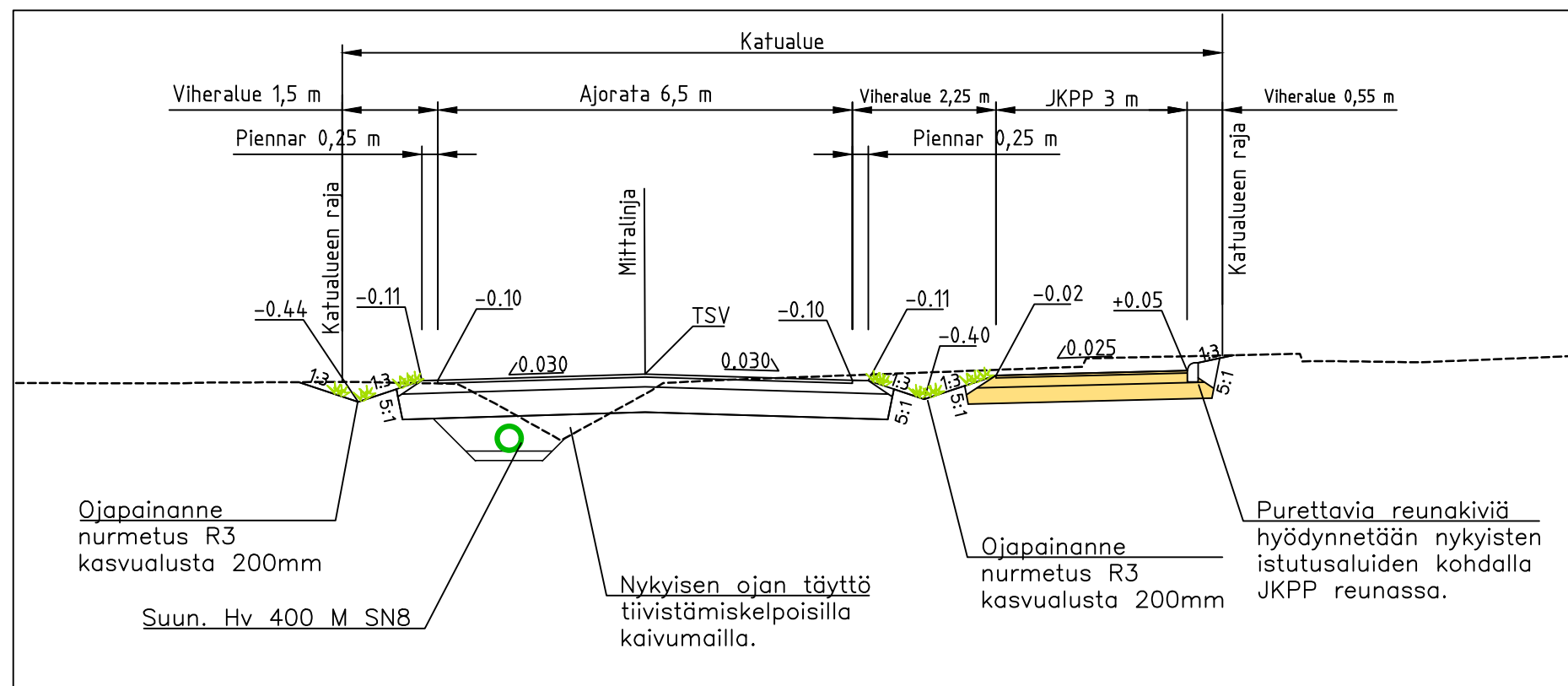


# ASEMAPIIRUSTUS 1:500



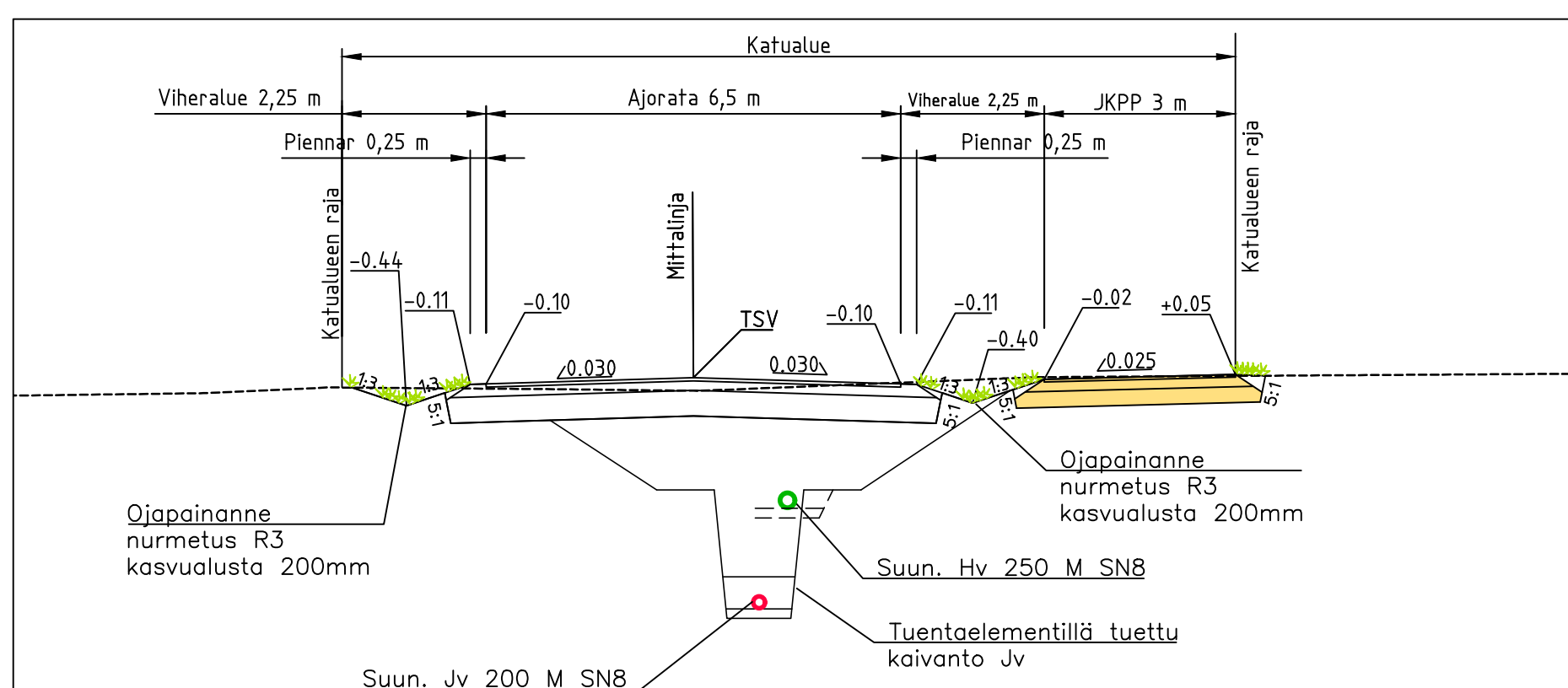
## VIRASTOTIE TYYPPIPOIKKILEIKKAUS 1:100 (PL 40)



### RAKENNEKERROKSET

| PÄÄLYSRAKENNE              | KATU 4D      | JKPP 6D      |
|----------------------------|--------------|--------------|
| Päälyste AB16              | 5 cm         | 4 cm         |
| Kantava krs, KaM 0...32 mm | 15 cm        | 15 cm        |
| Jakava krs, KaM 0...56mm   | 35 cm        | 25 cm        |
| Suodafinkangas N2          | Kyllä        | Kyllä        |
| <b>YHTEENSÄ</b>            | <b>XX cm</b> | <b>44 cm</b> |

## VIRASTOTIE TYYPPIPOIKKILEIKKAUS 1:100 (PL 160)

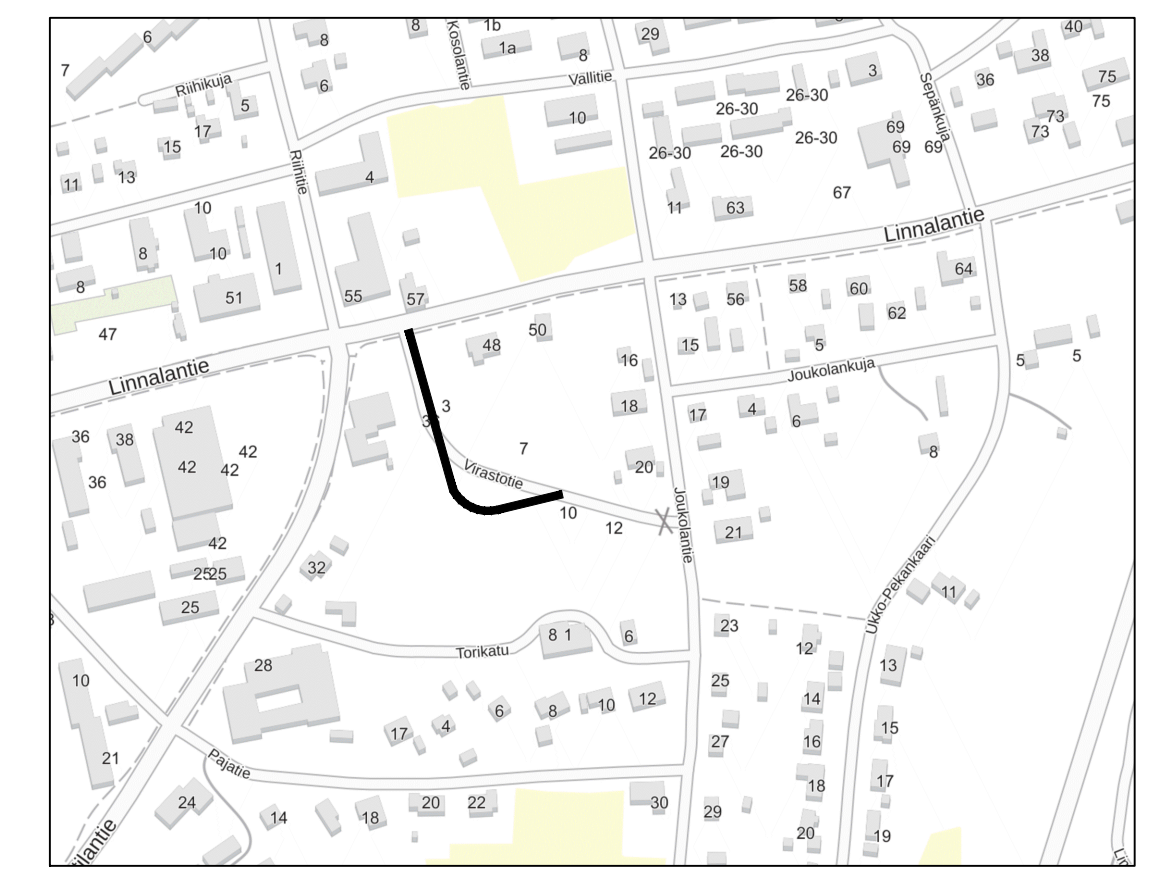


### MERKINTÖJEN SELITTEET:

- Ajorata, AB16 50mm
- Yhdistetty jalkakäytävä ja pyörätie, AB16 40mm
- Tonttuliittymä
- Nurmi R4, kasvualue 150mm
- Betonikiveys
- Ojan pohja
- Piennar, leveys 25cm
- Reunakivi betoninen upotettava, näkyvä 12cm
- Madallettu reunakivi, näkyvä 0 cm
- Nykyinen valaisin
- Poistettava puu
- Suunniteltu hulevesikaivo, kupukansi, hulevesiviemäri PE tai PP/k SN8
- Suunniteltu hulevesitarkastuskaivo / imeytyskaivo, hulevesiviemäri PE tai PP/k SN8
- Suunniteltu jätevesitarkastuskaivo, jätevesiviemäri PE tai PP/k SN8
- Suunniteltu vesijohto PE100
- Rumpu
- Nykyinen vesihuolto

- Huleveden kupukaivojen kannen ympärille kenttäkiveys ø50...200mm ulottuna väh. 500mm kannesta. Asennus maakostean betoniin h=100mm.
- Nykyiset jäävät kaivojen kansistot ja venttiilihatut nostetaan suunnitellun valmin pinnan tasoon.
- Vesihuolto, tasaus- & hulevesisuunnitelma Kts. piir. 102 & 103
- Viheralueet ennallistetaan aukikaivauvilta osilta
- Ennen töiden aloittamista kaapeleiden sijainnit on varmistettava kaapelinäytöillä. Kaapeleiden varo/turvallisuus etäisyydet ovat omistajatahon ohjeiden mukaiset.
- Valaistus erillisen suunnitelman mukaisesti.

## YLEISKARTTA 1:5000



Esikopio 07.03.2024

|                                      |                   |
|--------------------------------------|-------------------|
| Koordinaatisto ja korkeusjärjestelmä | ETRS-GK28 & N2000 |
| Korkeuskiintopiste                   |                   |
| Käytetyt monikulmiopisteet           |                   |

|                                |   |                                |                         |
|--------------------------------|---|--------------------------------|-------------------------|
| k.osaj/ kyla                   | kortteli/ tila  | Tontti/ Rnro                   | Viranomaisen merkintöjä |
| Rakennusohjelmakoodi           |   | Rinustustaj                    | Juoksaava rno           |
| Rakennuskohteen nimi ja osoite |   | Rinustuksen sisältö            | Mittakaava              |
| <b>Luumäen kunta</b>           |   | <b>Asemapiirustus</b>          | <b>1:500</b>            |
| <b>Virastotie</b>              |   | <b>Pituusleikkaus</b>          | <b>1:1000/1:100</b>     |
| <b>Katusuunnitelma</b>         |   | <b>Tyyppipoikkileikkaukset</b> | <b>1:100</b>            |
| <b>Luumäki</b>                 |   |                                |                         |
| <b>RAMBOLL</b>                 | Ramboll Laserkatu 6<br>53850 Lappeenranta<br>puh. 020 755 611<br>ramboll.fi | <b>TKA 1510079268</b>          | Tiedosto                |
| tyy. ANUKO                     | suunn. MLon   | piir. MLon                     | muutos XXX              |

\\files\projects\BPE2023\01\631\Suunn\1510079268\_Virastotie\_RS.dwg