

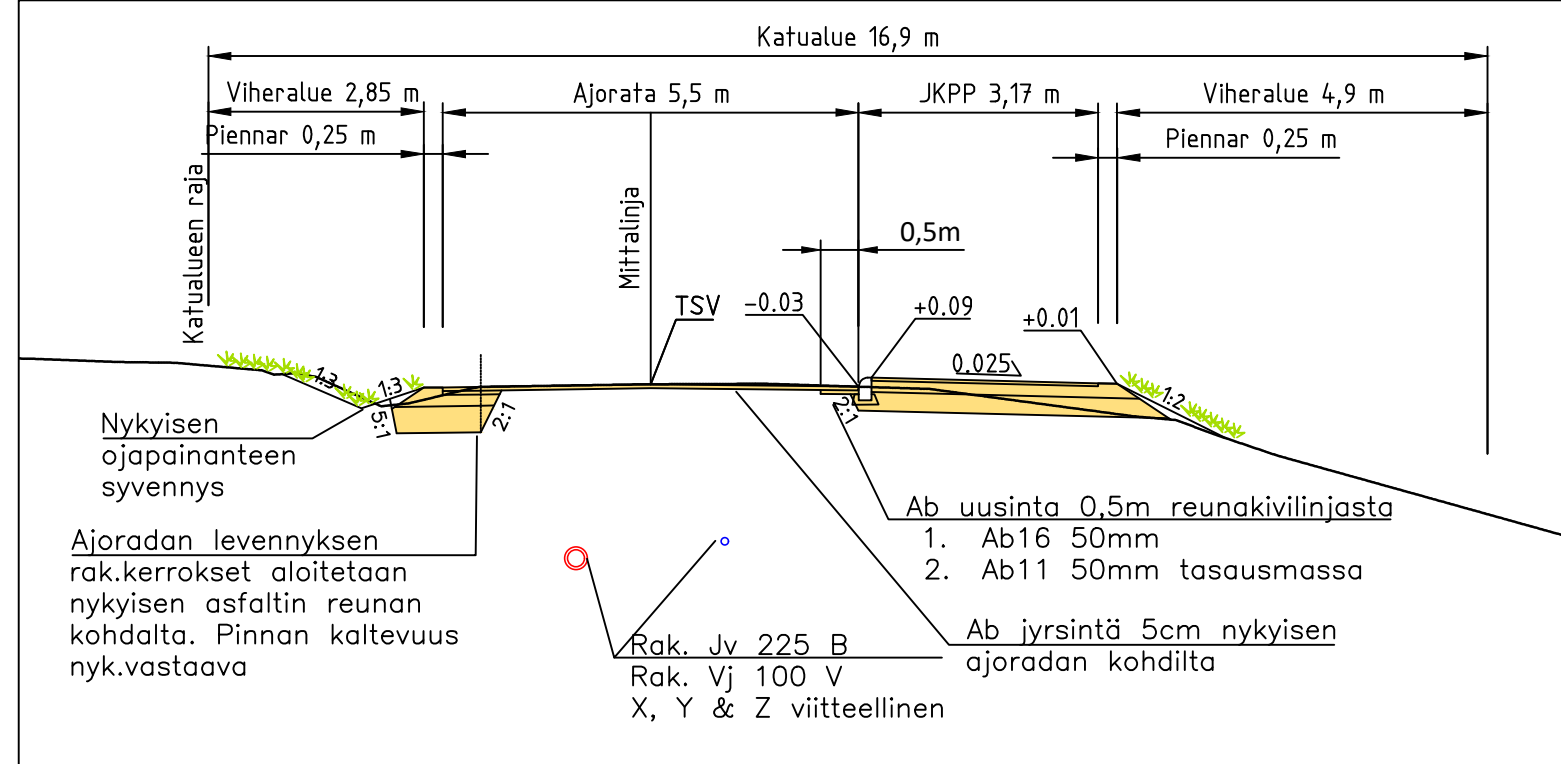
RAKENNEKERROKSET

PÄÄLLYSRAKENNE	KATU 4D	JKPP 6D
Päällyste AB16	5 cm	4 cm
Päällyste AB11 tasausmassa	5 cm	-
Kantava krs, KaM 0...32 mm	15 cm	15 cm
Jakava krs, KaM 0...56mm	35 cm	25 cm
YHTEENSÄ	60 cm	44 cm

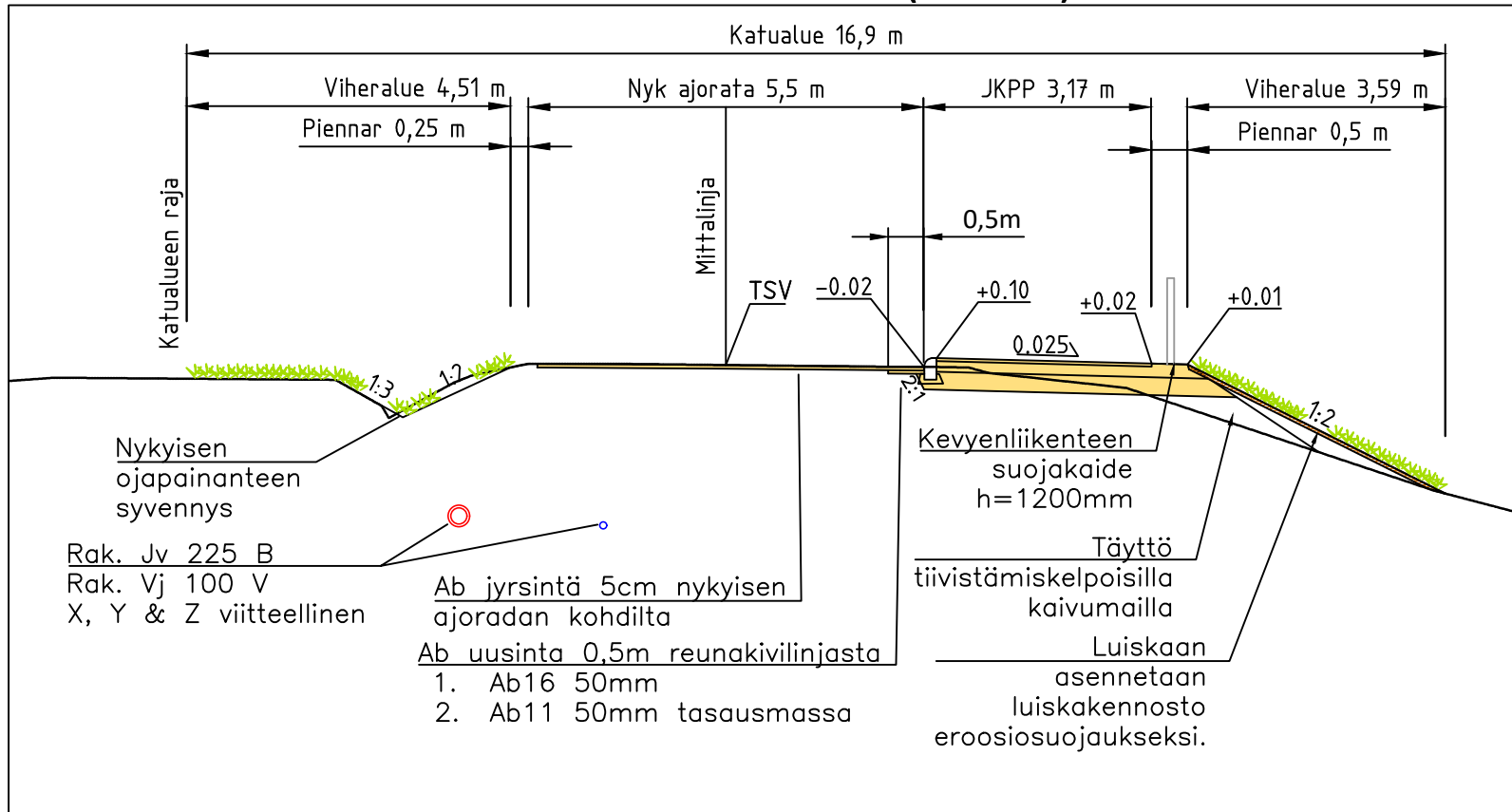
MERKINTÖJEN SELITTEET:

- Ajorata, AB jyräintä
- Ajorata, rakennekerrosten levitys / aukikaivo, AB16 50mm + AB11 50mm tasausmassa
- Yhdistetty jalkakäytävä ja pyörätie, AB16 40mm
- Tonttiliittymä
- Nurmi R4, kasvualue 150mm
- Nykyinen kenttäkiveys
- Kaide
- Aita
- Ojan pohja
- Piennar, leveys 25cm
- Reunakivi betoninen upoteftava, näkyvä 12cm
- Madallettu reunakivi, näkyvä 0 / 2cm
- Reunakivi nykyinen
- Nykyinen valaisin
- Suunniteltu hulevesikaivo, ritiläkansi, hulevesiviemäri PE tai PP/k SN8
- Suunniteltu hulevesitarkastuskaivo / imeytyskaivo, hulevesiviemäri PE tai PP/k SN8
- Rumpu 315 M
- Huleveden kupukaivojen kannen ympärille kenttäkiveys ø50...200mm ulottuma väh. 500mm kannesta. Asennus maakoostean betonin h=100mm.
- Nykyiset jäävät kaivojen kansistot ja venttiilinhatut nostetaan suunnitellun valmiin pinnan tasoon.
- Tasaus- & hulevesisuunnitelma Kts. piir. XXX
- Viheralueet ennallistetaan aukikaivautuilta osilta
- Ennen töiden aloittamista kaapeleiden sijainnit on varmistettava kaapelinäytöillä. Kaapeleiden varo/turvallisuus etäisyydet ovat omistajatahoh ohjeiden mukaiset.

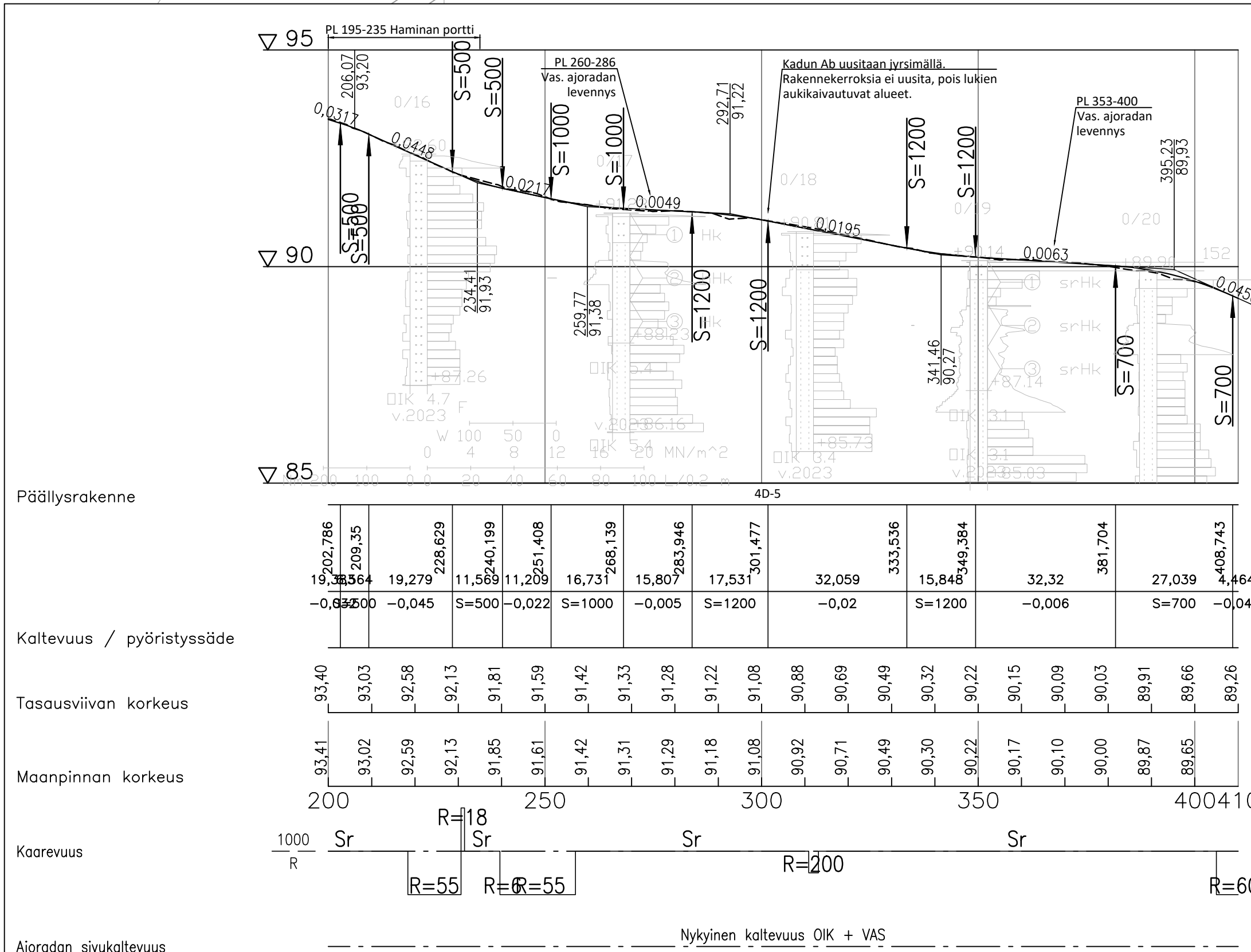
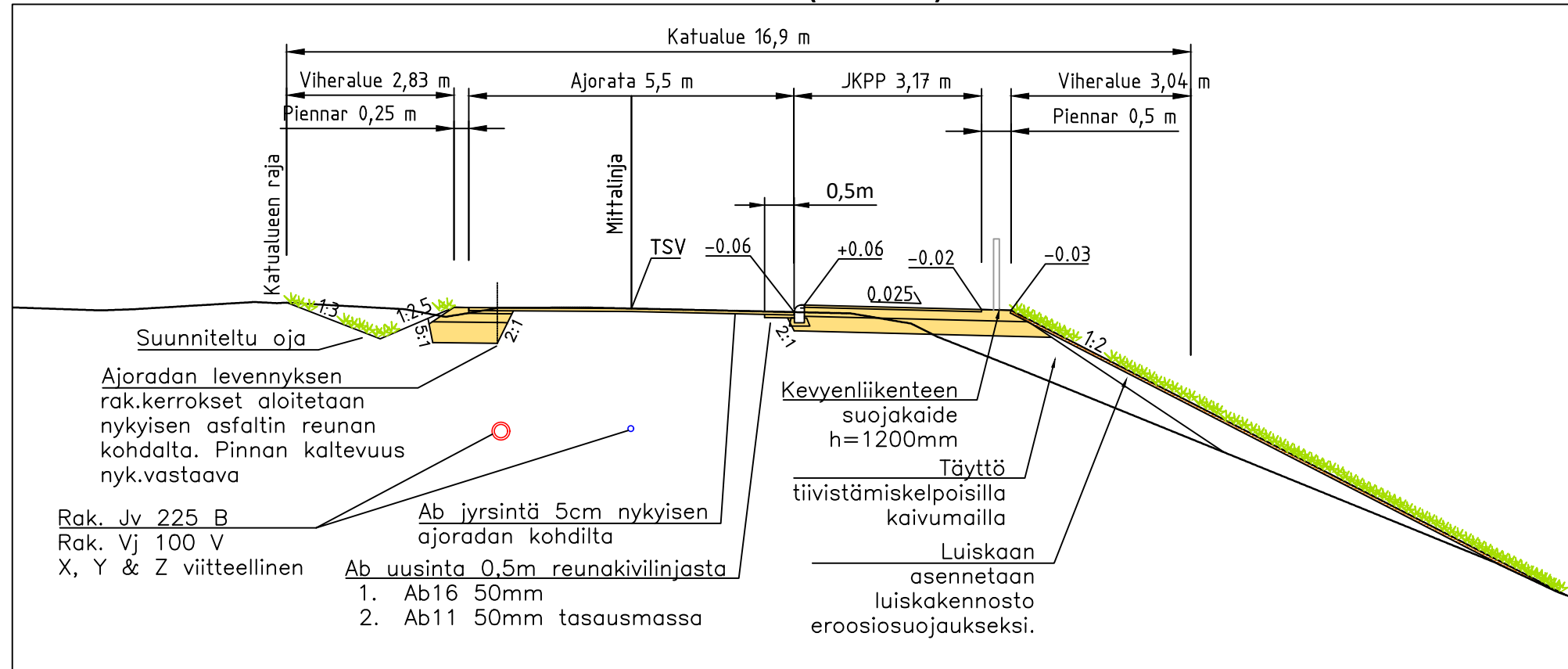
Koulutie
TYYPPIPOIKKILEIKKAUS 1:100
PL 240-400 (PL280)



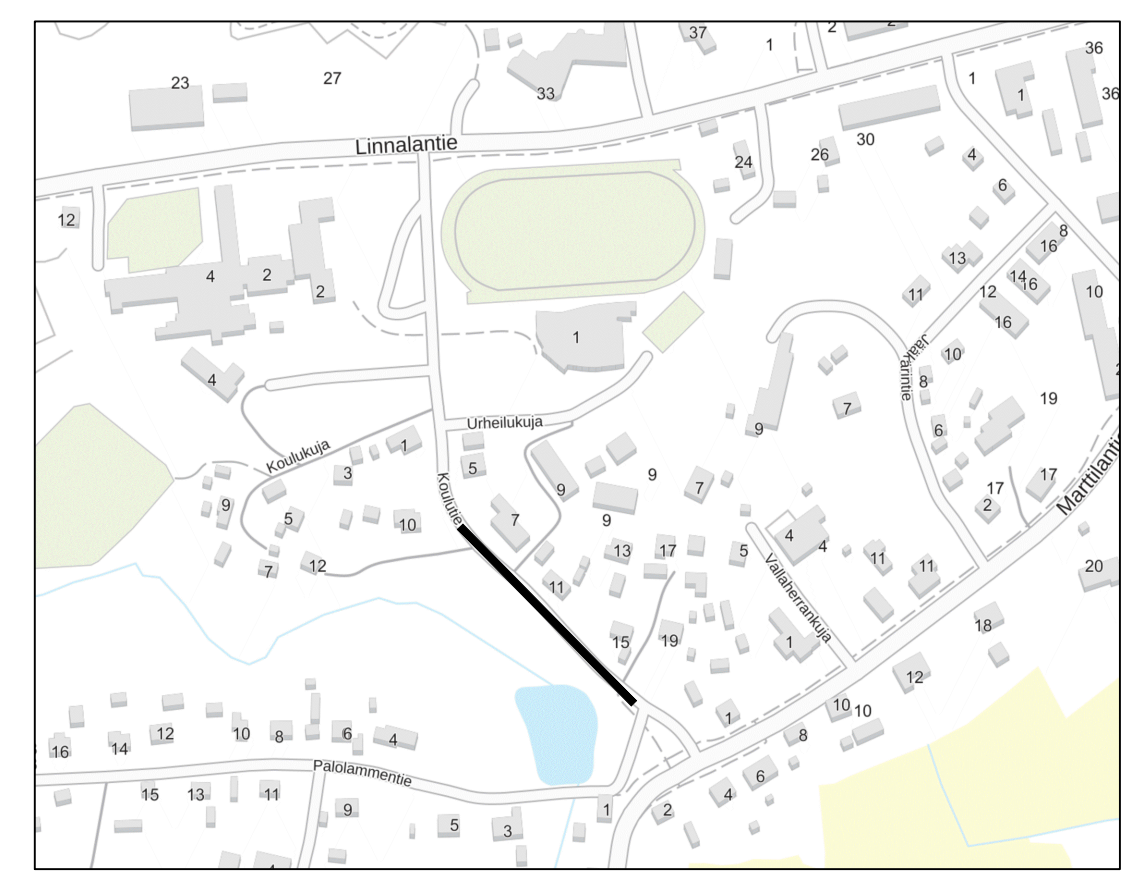
Koulutie
TYYPPIPOIKKILEIKKAUS 1:100
PL 240-400 (PL330)



Koulutie
TYYPPIPOIKKILEIKKAUS 1:100
PL 240-400 (PL370)



YLEISKARTTA 1:5000



Esikopia
01.03.2024

Koordinaatisto ja korkeusjärjestelmä ETRS-GK28 & N2000
Korkeuskiintopiste
Käytetyt monikulmio pisteet

k.osaj/ kylä	kortteli/ tila	Tontti/ Rnro	Viranomaisen merkintöjä
Rakennusohjelmä	Rinustaja	Juoksaava rno	
Rakennuskohteen nimi ja osoite	Rinustuksen sisältö	Mittakaava	
Luumäen kunta	Asemapiirustus	1:500	
Koulutie PL 250 -	Pituusleikkaus	1:1000/1:100	
Katusuunnitelma	Tyyppi- ja poikkileikkaukset	1:100	
Luumäki			
RAMBOLL	Ramboll Laserkatu 6 53850 Lappeenranta puh. 020 755 611 ramboll.fi	Tiedosto	
tyy. ANUKO	suunn. MLon	piir. AVAR	mitt. XXX